

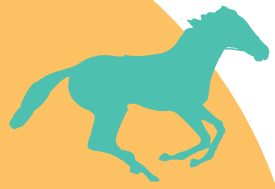
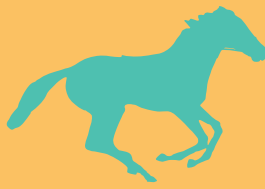
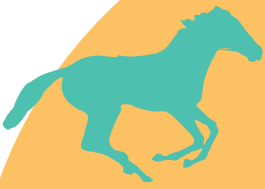
UNE EXPOSITION DU  
Musée canadien de l'automobile



# Livre d'activités pour enfants

Canada 

Cette exposition a été rendue possible grâce au soutien du Programme d'accès au patrimoine du ministère du Patrimoine canadien.



# Musée canadien de l'automobile

99, RUE SIMCOE SUD  
OSHAWA, ONTARIO  
L1H 4G7



(905) 576-1222



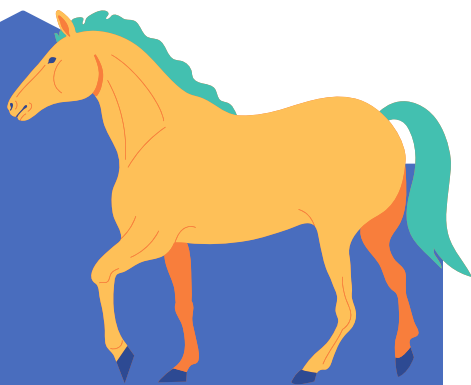
[info@canadianautomotivemuseum.com](mailto:info@canadianautomotivemuseum.com)



[www.CanadianAutomotiveMuseum.com](http://www.CanadianAutomotiveMuseum.com)



# Le Canada avant l'automobile



Avant l'invention de l'automobile, les gens utilisaient différents moyens de transport.

Pour les déplacements locaux, ils utilisaient des voitures tirées par des chevaux, des tramways et des vélos. Pour les trajets plus longs, il y avait les trains et les bateaux à vapeur.

L'automobile combinait le concept de transport personnel, comme la calèche ou le vélo, et le déplacement sur de longues distances, comme le train.



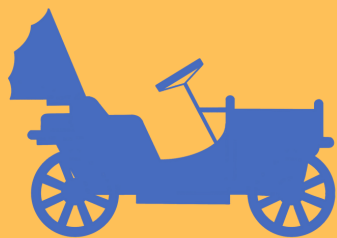
# Cheval ou voiture?

## Transport par cheval



AVANTAGES

INCONVÉNIENTS



## Transport par automobile

AVANTAGES

INCONVÉNIENTS

# ✦ ✦ JEU DE MOTS CACHÉS: ✦ ✦

## Les premières voitures canadiennes

Trouve les mots cachés dans la grille. Les mots peuvent être écrits horizontalement, verticalement ou en diagonale dans la grille. Attention! Les mots peuvent être écrits de droite à gauche ou de gauche à droite, et de haut en bas ou de bas en haut.

K I V W M V A J Y D U F X M L  
N E S D X L Q O Q F C E T B D  
O N I L H G U A L C M T A O Q  
N U F I Y O R E L N G H S O P  
O L D S M O B I L E J E Z F V  
M G M R H R R N B A B R O O A  
O L W T Z E R V L O L S I J I  
R H K O D M W S X P S T K L B  
D B B P J E H O T M U O P V W  
N B A F E A Q W O R D N Y J X  
A T N S M S L B E D D H O L U  
H Y A R T G I T L R S A D T P  
T O O W O L T Q O R Z U Q T N  
U C U O E E W F J I Y G P S R  
K R U A A K K C I U B H F I Y

### Mots cachés

Oldsmobile

Ford

Woods

Leroy

McLaughlin

Redpath

Andromonon

Fossmobile

Buick

Fetherstonhaugh

Voiturette

Shamrock

# Électricité et vapeur

Le savais-tu?

Les véhicules électriques  
sont utilisés depuis plus  
de 100 ans!

Autrefois, les voitures électriques utilisaient d'encombrantes batteries plomb-acide comme source d'énergie. Les premières voitures électriques étaient lentes et avaient une faible autonomie, mais l'électricité était un moyen peu coûteux d'alimenter un véhicule.

Comme leur nom l'indique, les moteurs à vapeur utilisent la vapeur pour fonctionner. Cette vapeur est produite en brûlant du charbon. Lorsque la vapeur s'accumule, la pression augmente, mettant ainsi en mouvement les pièces du moteur.



# VÉHICULES À ESSENCE

Les véhicules à essence sont devenus populaires après les véhicules électriques et à vapeur, mais ils sont encore aujourd'hui le type de voiture le plus courant.

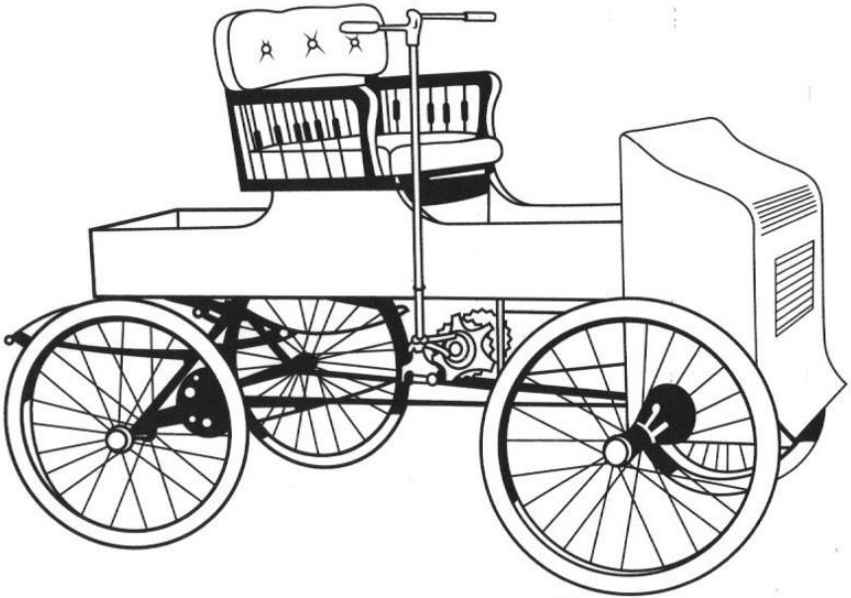
La voiture à essence tire son énergie de l'inflammation d'essence, ce qui provoque une petite explosion également appelée combustion.



# La Fossmobile

Construite en 1897, la Fossmobile a été la première voiture à essence fonctionnelle au Canada. Un seul exemplaire a été construit!

On ne sait pas ce qu'est devenue la Fossmobile originale, mais le Musée canadien de l'automobile possède une réplique construite par les descendants de l'inventeur.



Colorie ta propre Fossmobile!



Combien  
de mots différents peux-  
tu composer à partir du  
nom du premier véhicule  
électrique du Canada?

**FETHERSTONHAUGH-STILL**

fraise

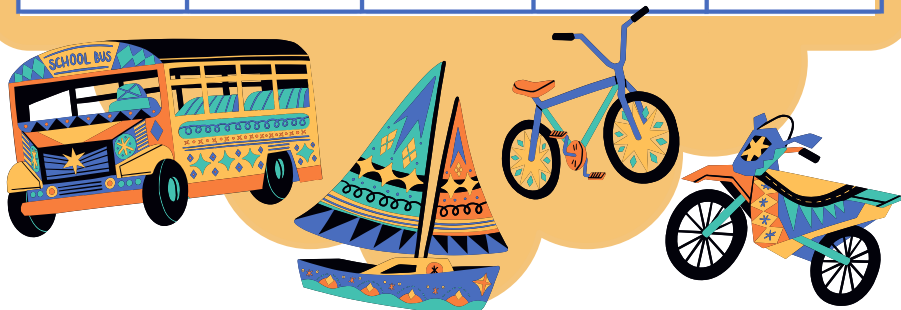
lunes

La  
Fetherstonhaugh-  
Still a été inventée en  
1893!

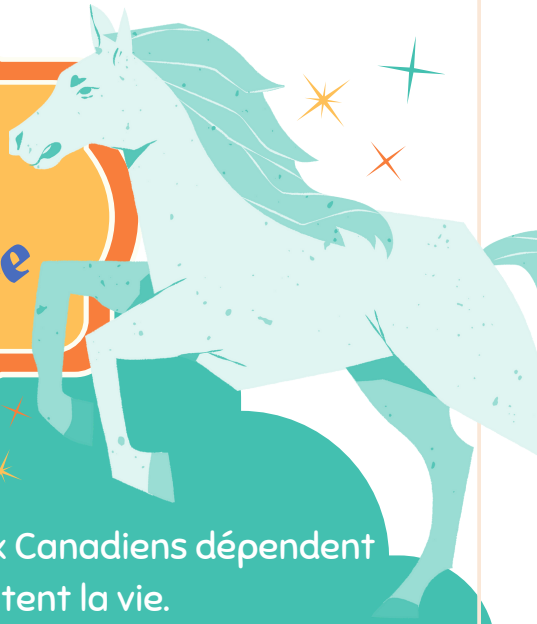
# BINGO DES TRANSPORTS

Coche la case de chaque type de transport que tu as emprunté.

calèche	bateau	scooter	tracteur	camion
tramway	auto-caravane	cheval	hélicoptère	traîneau à chiens
vélo	métro	 espace libre!	bus	train
moto-marine	planche à roulettes	avion	motoneige	monocycle
patins à roulettes	taxi	à pied	moto-cyclette	remonte-pente



# Contre l'automobile



Aujourd'hui, de nombreux Canadiens dépendent des voitures qui leur facilitent la vie.

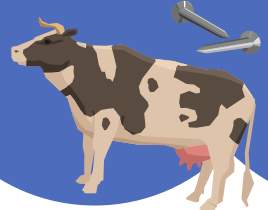
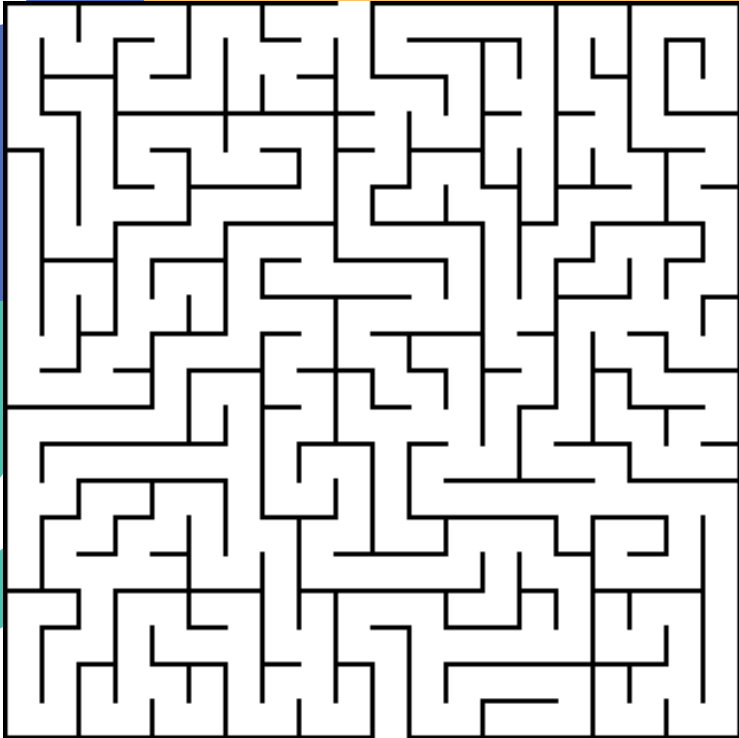
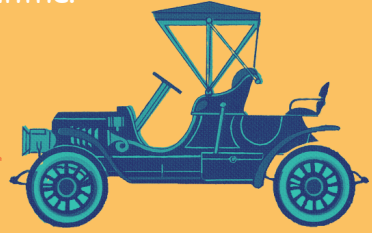
Cependant, l'apparition des voitures sur les routes a contrarié beaucoup de gens.

Les voitures roulaient vite, étaient bruyantes et effrayaient les piétons et les chevaux. Il y avait des gens qui détestaient tellement les voitures qu'ils piégeaient les routes en semant des clous ou en creusant des nids-de-poule pour arrêter les véhicules.

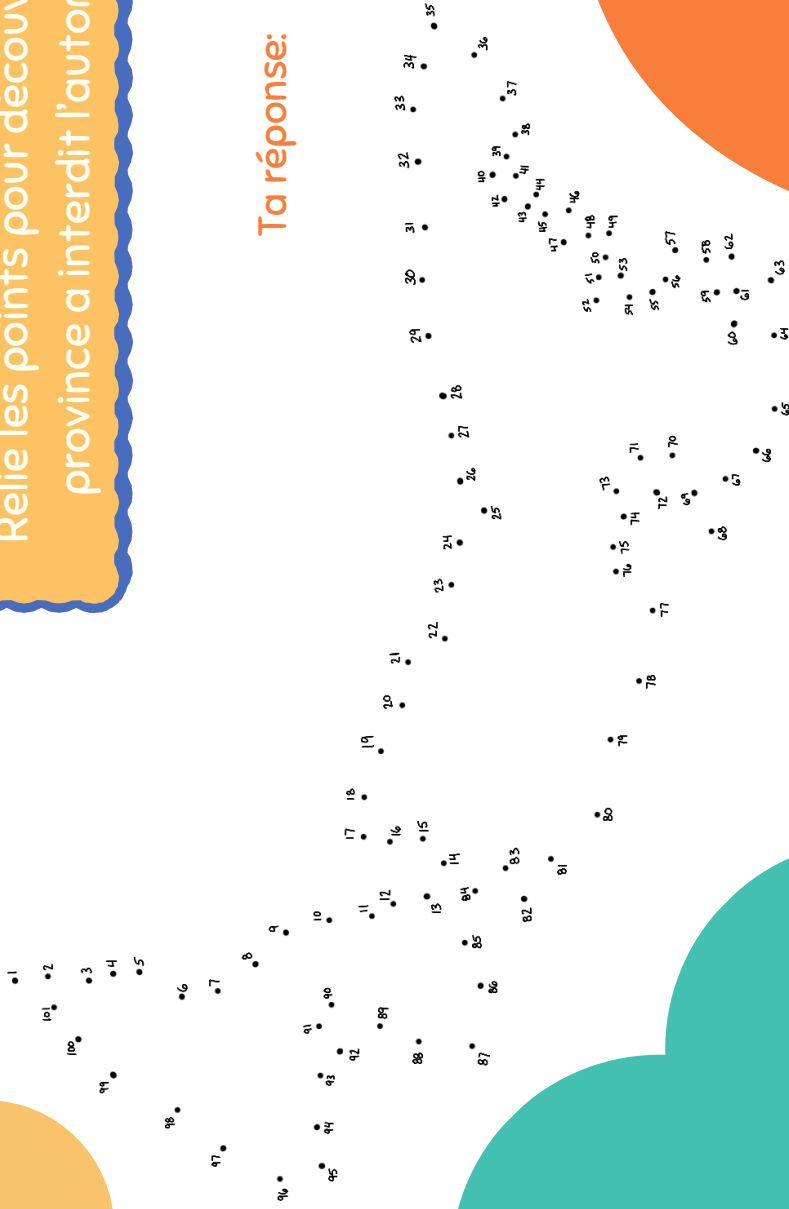
Certaines communautés ont même imposé des règlements stipulant quand et où les voitures pouvaient être conduites. De 1908 à 1913, par exemple, les automobiles étaient interdites sur l'Île-du-Prince-Édouard!

# LE LABYRINTHE ANTI- AUTOMOBILE

Attention! Quelqu'un a posé des pièges sur cette partie de la route! Déjoue les pièges et retrouve ton chemin à travers le labyrinthe.



Relie les points pour découvrir quelle province a interdit l'automobile!



Ta réponse: \_\_\_\_\_

# Bricolage : Mini cheval de bataille

Exerce-toi à la couture avec ce mini  
cheval de bataille!

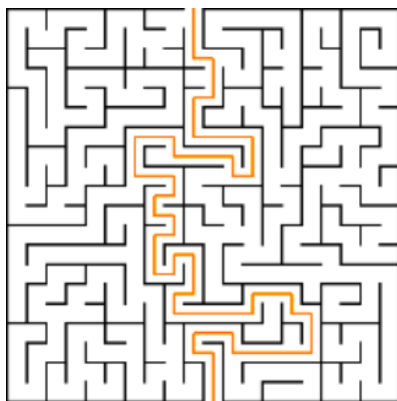


# FEUILLE DE RÉPONSE

## Mots cachés



## Labyrinthe



## Point par point

L'île-du-Prince-Édouard a interdit l'automobile!



